

La bascule monostation MSI (Milltronics Single Idler) est une des cellules de pesage les plus avancées du marché. Déjà utilisée dans de nombreuses applications, elle assure un fonctionnement fiable dans les industries primaires et secondaires : des mines ou carrières aux processus d'élaboration du verre, substances chimiques ou produits alimentaires. La MSI possède tous les atouts pour un pesage précis de produits aussi divers que farine, sable, sucre ou charbon.

De par leur structure en parallélogramme (brevetée), les capteurs à jauges de contrainte de la bascule MSI ne prennent en compte que les résultantes appliquées verticalement, et transmettent un signal proportionnel à la charge de produit appliquée. Le système garantit précision et répétabilité, même dans les applications où la vitesse de la bande est très rapide ou l'alimentation de produit irrégulière.

La cellule de pesage MSI s'utilise avec un intégrateur Milltronics. Basé sur un véritable micro-processeur, ce système délivre les informations sur le process mesuré : débit, totalisation, charge linéique et vitesse de solides en vrac. Utilisé avec la bascule MSI, le capteur de vitesse contrôle la vitesse du transporteur et fournit un signal de vitesse à l'intégrateur.

La MSI peut être installée en un minimum de temps. Il suffit de fixer la bascule sur les longerons du transporteur à l'aide de quatre boulons et d'aligner les rouleaux. Elle n'a pas de pièces en mouvement et requiert très peu d'attention. Quelques vérifications périodiques du tarage du système suffiront pour assurer un fonctionnement optimal.



Particularités

- Précision et répétabilité inégalées
- Structure unique avec capteurs à jauges de contrainte en parallélogramme
- Réaction immédiate à toute charge de produit
- Performance garantie même lorsque la vitesse de la bande est très rapide
- Résistance et fiabilité

Caractéristiques Techniques

Précision

- $\pm 0,5\%$ du poids totalisé sur la plage de fonctionnement 20/100%

Largeur de la bande

- 500 à 2000 mm (18" à 96" CEMA); voir la section Dimensions

Vitesse de la bande

- Jusqu'à 4 m/s (800 ft/min.)

Capacité

- Jusqu'à 5000 t/h à la vitesse max. de la bande

Inclinaison du transporteur

- $\pm 20^\circ$ de l'horizontale, inclinaison statique
- Jusqu'à $\pm 30^\circ$, précision réduite

Stations rouleaux

- Horizontale à 35°
- Jusqu'à 45° , précision réduite

Diamètre des rouleaux

- 50 à 180 mm (2 à 7")

Distance entre les stations rouleaux

- 0,5 à 1,5 m (1,5 à 5,0 ft.)

Capteur à jauges de contrainte

- Construction : hermétique, acier inox., résiste à l'humidité
- Excitation : 10 Vcc nominal, 15 Vcc maximum
- Sortie : 2 mV / V de la capacité du capteur
- Non-linéarité : 0,02% de la pleine échelle
- Hystérésis : 0,02% de la pleine échelle
- Non-répétabilité : 0,01% de la pleine échelle
- Capacité : plages max. : 50, 100, 250, 500, 750, 1000 lbs.
- Surcharge : sécurité à 150% de la capacité
- Maximum 300% de la capacité
- Température : plage de fonctionnement - 40 à +85 °C (-40 à +185 °F), -18 à +65 °C (0 à +150 °F) compensée
- Montage : dimensions identiques quelle que soit la capacité

Zone dangereuse

- Avec des barrières de protection adaptées (sécurité intrinsèque)

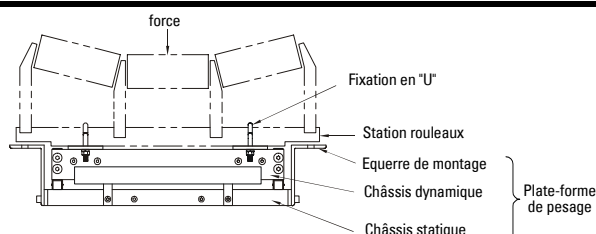
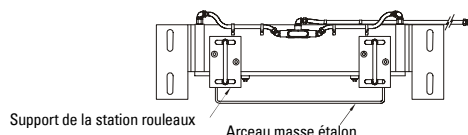
Poids

- Voir schéma page 2, section Dimensions

Homologations

- CE

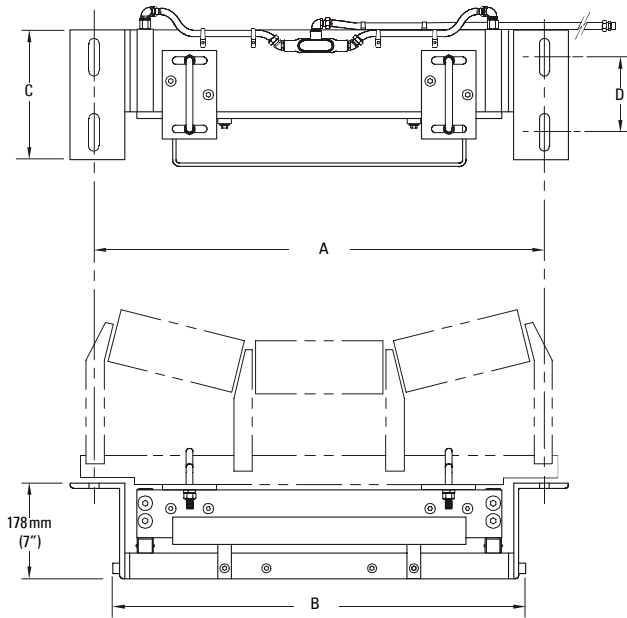
Montage



Toute spécification peut être modifiée sans préavis.

Bascule monostation MSI

Dimensions



Largeur de la bande	dimension 'A'	dimension 'B'	'C'	'D'	poids
18"	27"	24,5"	9,5"	5,5"	82 lbs,
20"	29"	26,5"	9,5"	5,5"	85 lbs,
24"	33"	30,5"	9,5"	5,5"	90 lbs,
30"	39"	36,5"	9,5"	5,5"	99 lbs,
36"	45"	42,5"	9,5"	5,5"	107 lbs,
42"	51"	48,5"	9,5"	5,5"	116 lbs,
48"	57"	54,5"	12"	8"	162 lbs,
54"	63"	60,5"	12"	8"	174 lbs,
60"	69"	66,5"	12"	8"	185 lbs,
72"	81"	78,75"	12"	8"	235 lbs,
84"	93"	90,75"	12"	8"	261 lbs,
96"	105"	102,75"	12"	8"	288 lbs,

Largeur de la bande	dimension 'A'	dimension 'B'	'C'	'D'	poids
500 mm	740 mm	677 mm	241 mm	140 mm	37 kg
650 mm	890 mm	827 mm	241 mm	140 mm	40 kg
800 mm	1040 mm	977 mm	241 mm	140 mm	44 kg
800 mm	1090 mm	1027 mm	241 mm	140 mm	48 kg
1000 mm	1240 mm	1177 mm	241 mm	140 mm	52 kg
1000 mm	1290 mm	1227 mm	305 mm	203 mm	73 kg
1200 mm	1450 mm	1387 mm	305 mm	203 mm	78 kg
1200 mm	1540 mm	1477 mm	305 mm	203 mm	83 kg
1400 mm	1650/1740 mm	1587/1677 mm	305 mm	203 mm	88 kg
1600 mm	1900/1940 mm	1837/1877 mm	305 mm	203 mm	93 kg
1800 mm	2100/2140 mm	2037/2077 mm	305 mm	203 mm	98 kg
2000 mm	2300/2340 mm	2237/2277 mm	305 mm	203 mm	103 kg

Câblage

