

La bascule multistations MMI (Milltronics Multiple Idler) est composée d'un minimum de deux bascules de type MSI, installées en série. Elle délivre un pesage précis dans les industries primaires et secondaires : des mines ou carrières aux processus d'élaboration du verre, substances chimiques ou produits alimentaires. La MMI possède tous les atouts pour un pesage précis de produits aussi divers que : fertilisant, sable, sucre ou charbon.

De par leur structure brevetée en parallélogramme, les capteurs à jauges de contrainte de la bascule MMI ne prennent en compte que les résultantes appliquées verticalement, et transmettent un signal proportionnel à la charge de produit appliquée. Le système garantit précision et répétabilité, même dans les applications où la vitesse de la bande est très rapide, la distance entre rouleaux réduite ou l'alimentation de produit irrégulière.

La cellule de pesage MMI s'utilise avec un intégrateur Milltronics. Basé sur un véritable micro-processeur, ce système délivre les informations sur le process mesuré : débit, totalisation, charge linéique et vitesse de solides en vrac. Utilisé avec la bascule MMI, le capteur de vitesse contrôle la vitesse du transporteur et fournit un signal de vitesse à l'intégrateur.

La MMI peut être installée en un minimum de temps. Il suffit de fixer la bascule sur les longerons du transporteur à l'aide de huit boulons et d'aligner les rouleaux. Elle n'a pas de pièces en mouvement et requiert très peu d'attention. Quelques vérifications périodiques du tarage du système suffiront pour assurer un fonctionnement optimal.

## Caractéristiques Techniques

### Précision

- $\pm 0,25\%$  du poids totalisé sur la plage de fonctionnement 20/100%, applications approuvées en usine

### Largeur de la bande

- 500 à 2000 mm (18" à 96" CEMA), voir la section Dimensions

### Vitesse de la bande

- Jusqu'à 4 m/s (800 ft/min.)

### Capacité

- Jusqu'à 5000 t/h à la vitesse maxi. de la bande

### Inclinaison du transporteur

- 20° de l'horizontale, inclinaison statique
- Jusqu'à 30°, précision réduite

### Stations rouleaux

- Horizontale à 35°, jusqu'à 45°, précision réduite

### Diamètre des rouleaux

- 50 à 180 mm (2 à 7")

### Distance entre les stations rouleaux

- 0,5 à 1,5 m (1,5 à 5,0 ft.)



### Particularités

- Structure unique des capteurs à jauges de contrainte en parallélogramme
- Précision et répétabilité inégalées
- Performance garantie même lorsque l'alimentation de produit est irrégulière ou réduite, ou la vitesse de la bande rapide
- Coût d'acquisition et d'exploitation réduit

### Capteur à jauges de contrainte

- Construction : hermétique, acier inox., résiste à l'humidité
- Excitation : 10 Vcc nominal, 15 Vcc maximum
- Sortie : 2 mV / V de la capacité du capteur
- Non-linéarité : 0,02% de la pleine échelle
- Hystérésis : 0,02% de la pleine échelle
- Non-répétabilité : 0,01% de la pleine échelle
- Capacité : plages maxi. : 50, 100, 250, 500, 750, 1000 lbs.
- Surcharge : sécurité à 150% de la capacité
- Maximum 300% de la capacité
- Température:  
Plage de fonctionnement -40 à +85 °C (-40 à +185 °F), -18 à +65 °C (0 à +150 °F) compensée
- Montage : dimensions identiques quelle que soit la capacité

### Zone dangereuse

- Avec des barrières de protection adaptées (sécurité intrinsèque)

### Poids

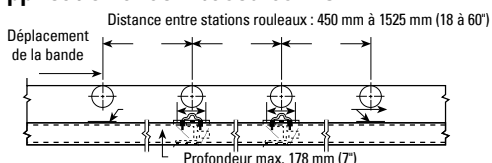
- Voir schéma page 2, section Dimensions

### Homologations

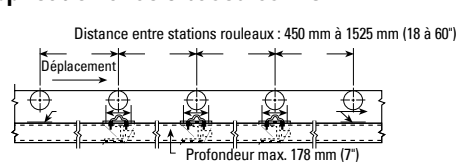
- CE

## Dimensions

### Application avec 2 bascules MSI



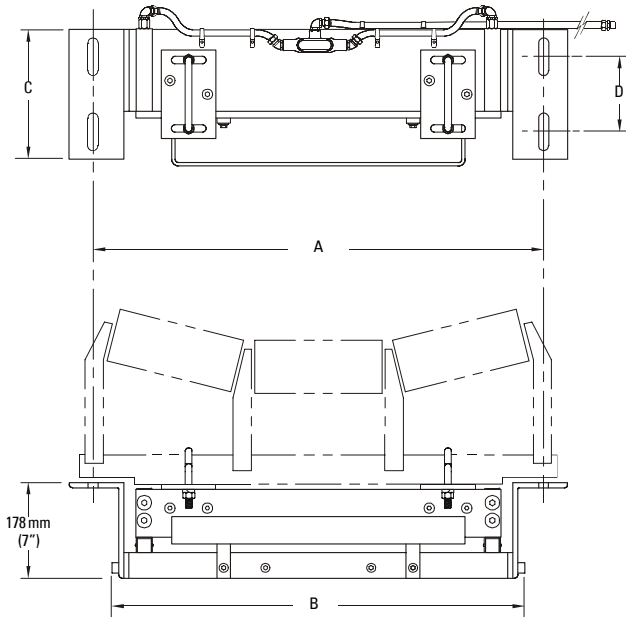
### Application avec 3 bascules MSI



Toute spécification peut être modifiée sans préavis.

# Bascule multistations MMI

## Dimensions (suite)



Largeur de la bande	dimension 'A'	dimension 'B'	'C'	'D'	poids
18"	27"	24,5"	9,5"	5,5"	82 lbs,
20"	29"	26,5"	9,5"	5,5"	85 lbs,
24"	33"	30,5"	9,5"	5,5"	90 lbs,
30"	39"	36,5"	9,5"	5,5"	99 lbs,
36"	45"	42,5"	9,5"	5,5"	107 lbs,
42"	51"	48,5"	9,5"	5,5"	116 lbs,
48"	57"	54,5"	12"	8"	162 lbs,
54"	63"	60,5"	12"	8"	174 lbs,
60"	69"	66,5"	12"	8"	185 lbs,
72"	81"	78,75"	12"	8"	235 lbs,
84"	93"	90,75"	12"	8"	261 lbs,
96"	105"	102,75"	12"	8"	288 lbs,

Largeur de la bande	dimension 'A'	dimension 'B'	'C'	'D'	poids
500 mm	740 mm	677 mm	241 mm	140 mm	37 kg
650 mm	890 mm	827 mm	241 mm	140 mm	40 kg
800 mm	1040 mm	977 mm	241 mm	140 mm	44 kg
800 mm	1090 mm	1027 mm	241 mm	140 mm	48 kg
1000 mm	1240 mm	1177 mm	241 mm	140 mm	52 kg
1000 mm	1290 mm	1227 mm	305 mm	203 mm	73 kg
1200 mm	1450 mm	1387 mm	305 mm	203 mm	78 kg
1200 mm	1540 mm	1477 mm	305 mm	203 mm	83 kg
1400 mm	1650/1740 mm	1587/1677 mm	305 mm	203 mm	88 kg
1600 mm	1900/1940 mm	1837/1877 mm	305 mm	203 mm	93 kg
1800 mm	2100/2140 mm	2037/2077 mm	305 mm	203 mm	98 kg
2000 mm	2300/2340 mm	2237/2277 mm	305 mm	203 mm	103 kg

## Câblage

